



INSTRUKCJA OBSŁUGI



KAMERA WIFI UFO

Lista funkcji

- Napięcie zasilania: DC 5V
- Prąd zasilania: 300 ~ 500mA
- Parametry domyślne: wyświetlanie bezprzewodowej SSID jak STK3350_XXXXXX
- Bateria wystarcza na około dwie godziny przy pełnym naładowaniu akumulatora lub można skorzystać z dołączonej ładowarki do uruchomienia na stałe zasilanie
- działa jako Access Point, aby rozszerzyć zasięg istniejącej sieci bezprzewodowej
- Można podłączyć wiele urządzeń, uzyskując odtwarzanie wideo, a nawet odsłuch dźwięku
- TUTK id pozwala na dostęp do kamery z dowolnego miejsca na świecie

I PRZED PIERWSZYM UŻYCIEM:

Ładowanie - przed pierwszym użyciem kamery należy naładować akumulator, ładując go przez minimum 3-4h. Proces ładowania polega na podłączeniu urządzenia do komputera poprzez port USB lub do ładowarki sieciowej 5V 1A.

Aby używać kamery podłączonej na stałe do zasilania należy na początku włączyć moduł Wi-Fi a dopiero po inicjacji podłączyć ładowarkę sieciową.

II SZYBKI START:

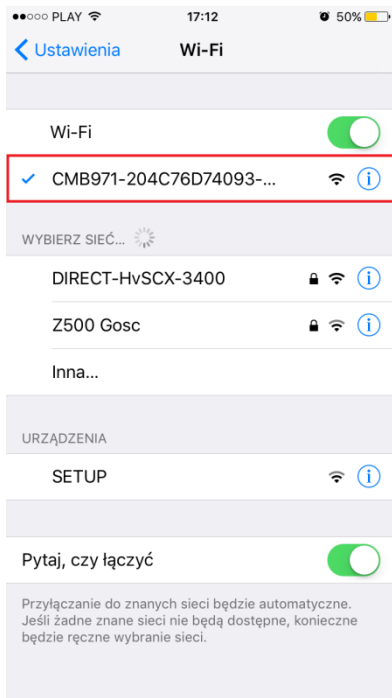
1. Włączanie/ wyłączenie - aby korzystać z dostępnych funkcji m.in. fotografowanie, nagrywanie audio, wideo ustaw przełącznik w pozycję ON (w lewą stronę). Aby wyłączyć możliwość korzystania z dodatkowych funkcji ustaw przełącznik w pozycję OFF (w prawą stronę).

2) Zaczekaj aż światło będzie się świecić na niebiesko i czerwono (migać)

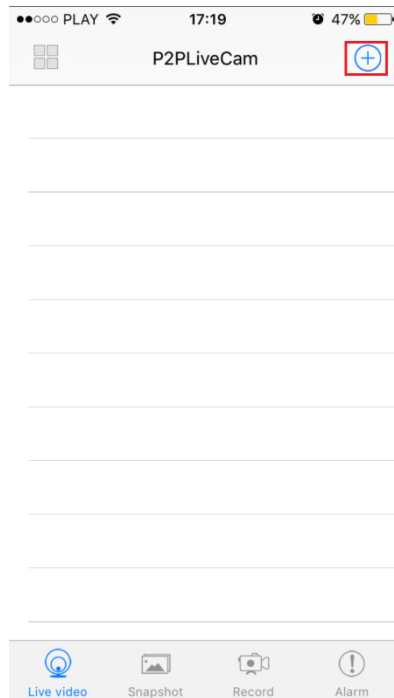
Nagrywanie wideo, robienie zdjęć, podgląd na żywo działa przez aplikację "P2PLIVECAM"

III Podgląd Wi-Fi na telefonie:

1. Instalujemy aplikację na telefon „P2PLiveCam” ze sklepu Google Play albo App Store
2. Wyszukujemy i łączymy się na telefonie z WiFi CMxxxx-xxxxx” (brak hasła).
3. W oknie aplikacji klikamy ikonę (+) w prawym górnym rogu.



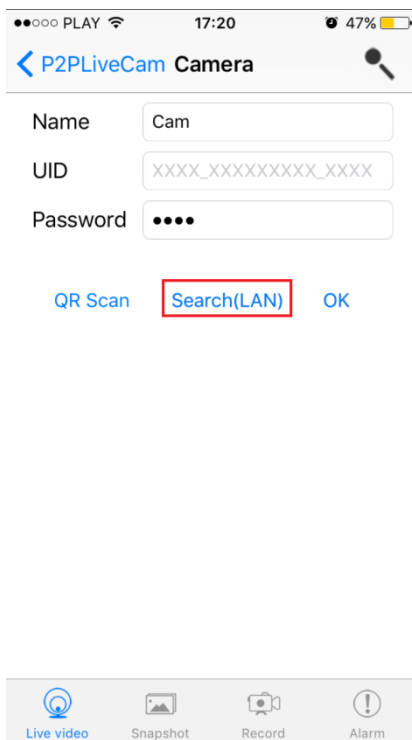
2)



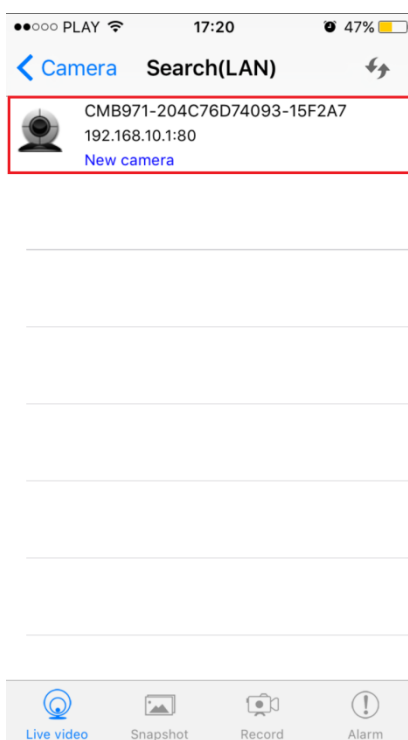
3)

4. Wybieramy „Search (LAN)”.

5. Wybieramy dostępną kamerę „CMxxxx-xxxxx” 192.168.10.1:80

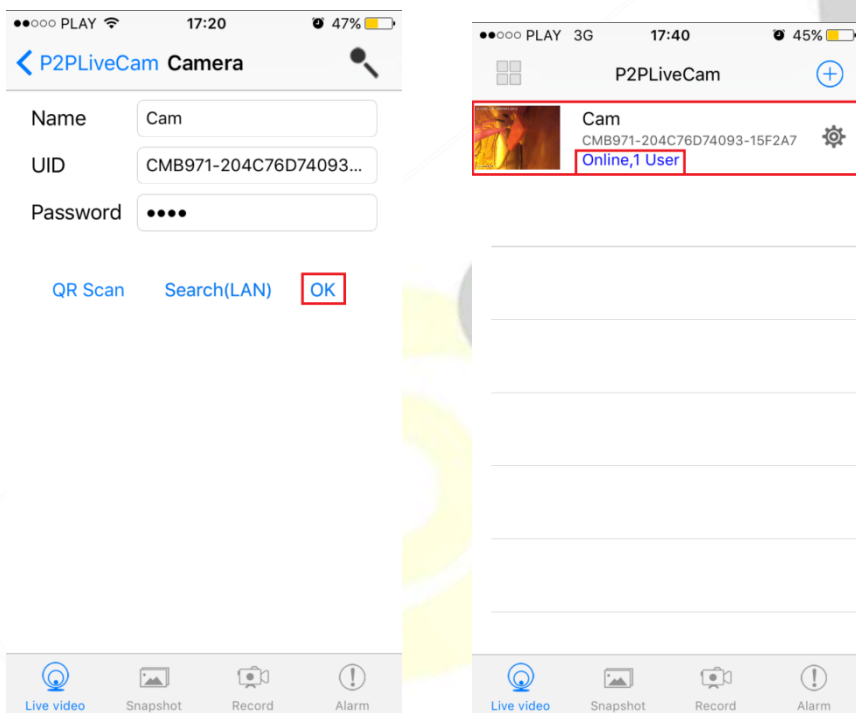


4)

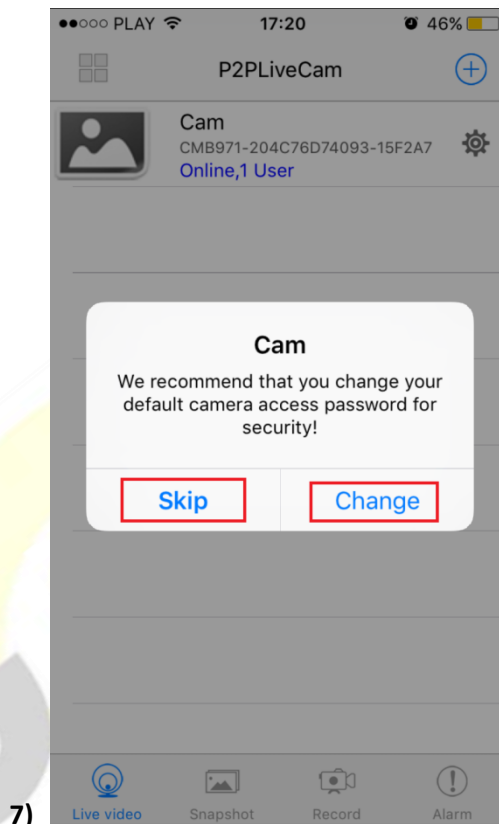


5)

6. Wciśnij OK, kamera zostanie połączona z telefonem



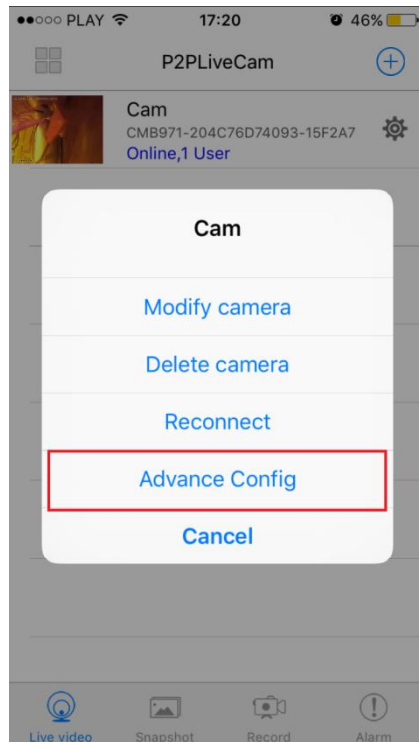
7. Żeby ustawić własne hasło, wybierz „CHANGE” albo wciśnij „SKIP”



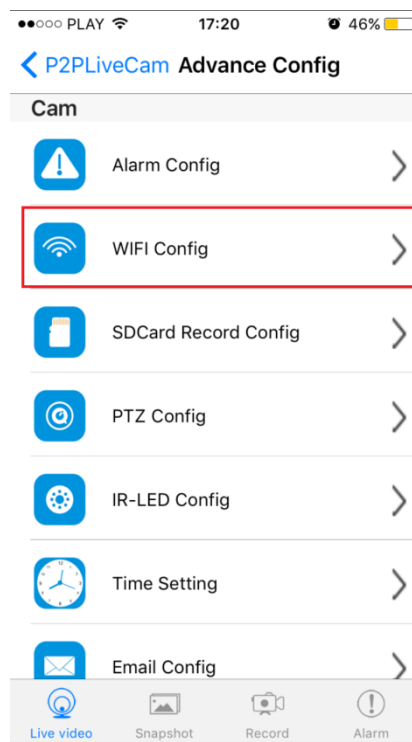
IV PODGLĄD Z DOWOLNEGO MIEJSCA NA ŚWIECIE

8. Wciśnij zębatą kulkę aby podłączyć kamerę do routera internetowego i wybierz „Advance Config”

9. Wybierz „WiFi Config”

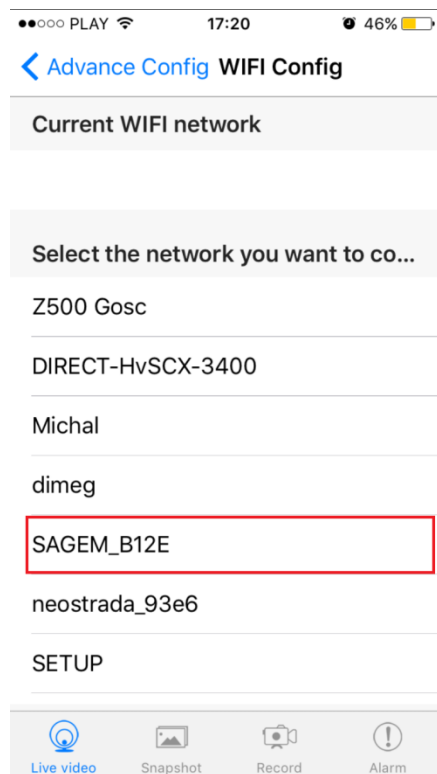


8)

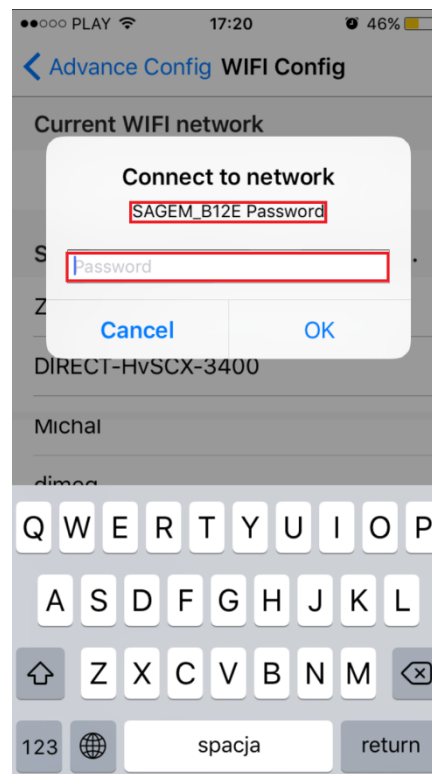


9)

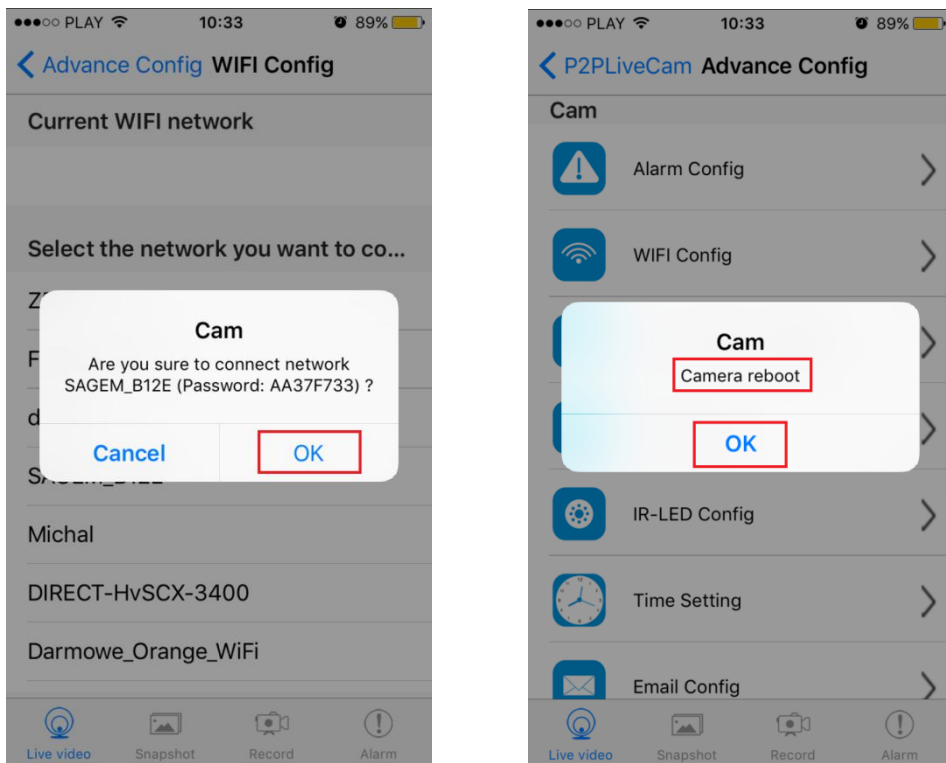
10. Wybierz swoją sieć domową (np. DOM1234) i wpisz hasło (np. 123456)



10)



11. Wciśnij OK., kamera zostanie uruchomiona ponownie, zostanie połączona z routerem.



11)

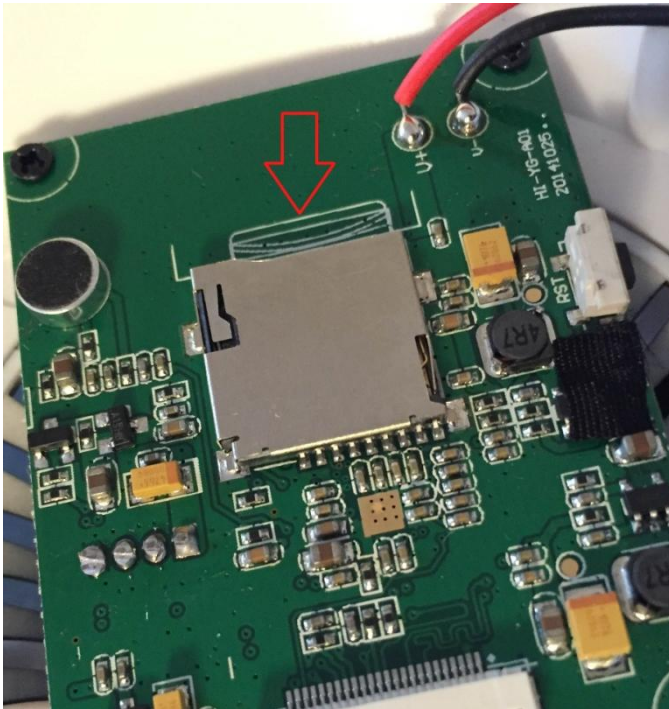
Po ponownym uruchomieniu kamery będzie możliwość podglądu na żywo z każdego miejsca na świecie.

V NAGRYWANIE NA KARTĘ PAMIĘCI

1. Rozkręć dwie śruby na dole w czujce dymu



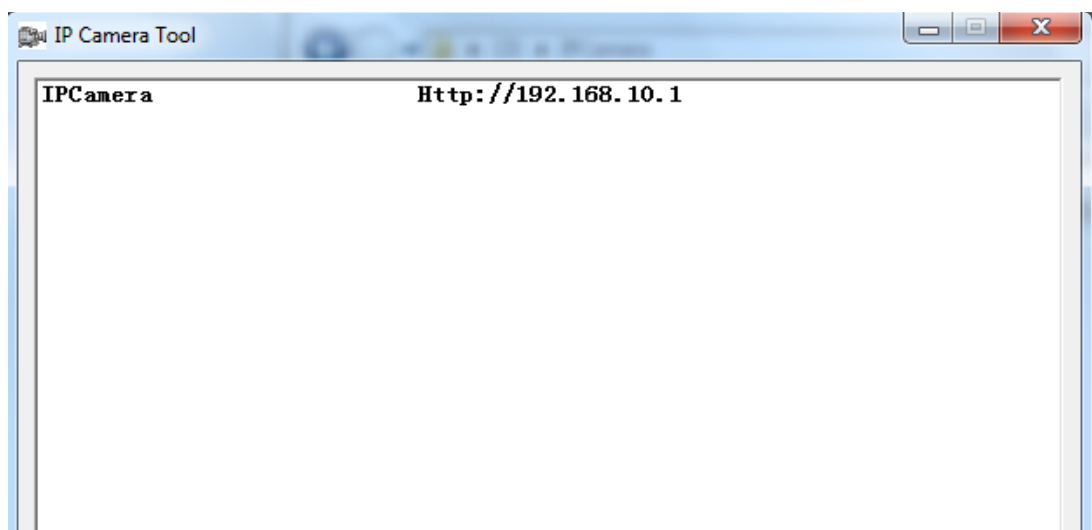
2. Zobaczysz wejście na kartę Micro SD



3. Włóż kartę, zamknij i zakręć czujkę
4. W Aplikacji wybierz RECORD i wybierz CAM
5. Wideo będzie zapisane na karcie Micro SD

VI NAGRYWANIE NA KOMPUTERZE

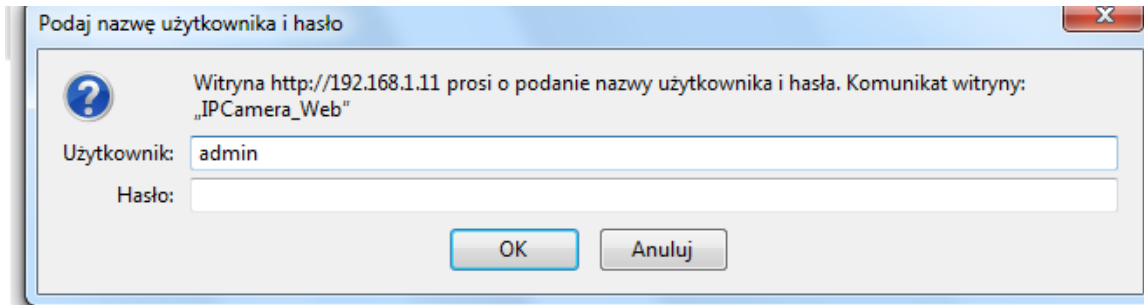
1. Żeby nagrywać wideo przez Internet, zainstaluj aplikację IPCamera, która jest na płytce w komplecie. Należy podłączyć się do sieci WiFi CMXXXX-XXXXXXXXXXXX-XXXXXX, w programie pojawi się adres (np. HHTP: 192.168.1.10). Kliknij dwa razy myszką na IPCamera



2. Wejdiesz na stronę , zaloguj się:

Login: admin

Hasło zostawić puste

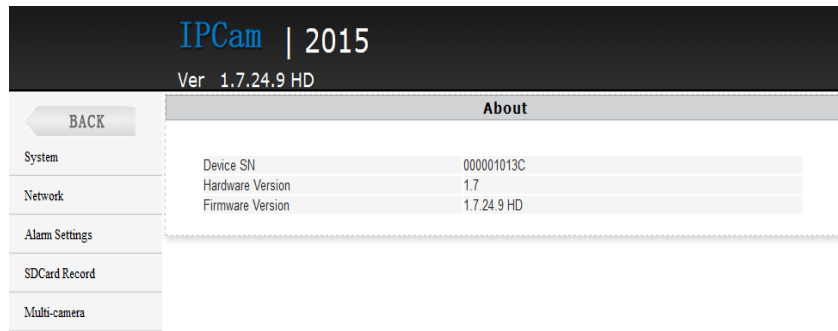


3. Wybierz gdzie wyświetlać nagrywane wideo:

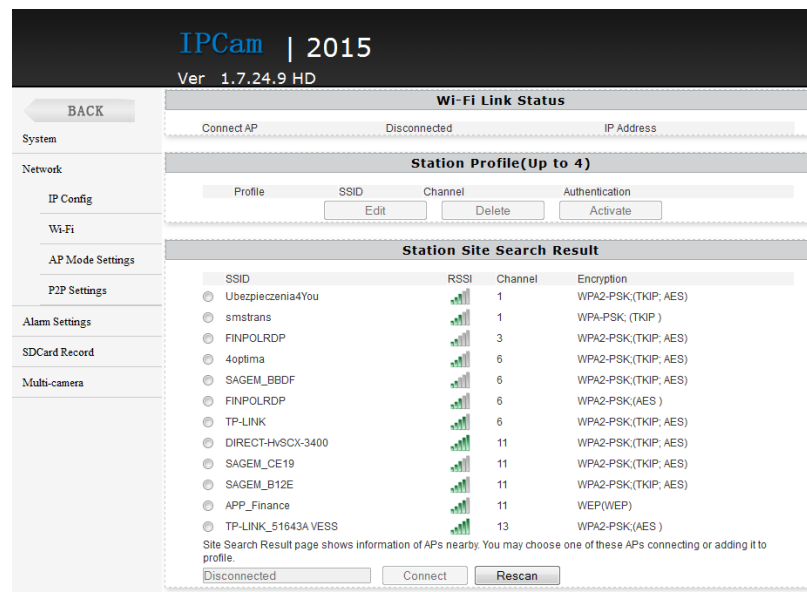


4. Wybierz ustawienia(Setting)

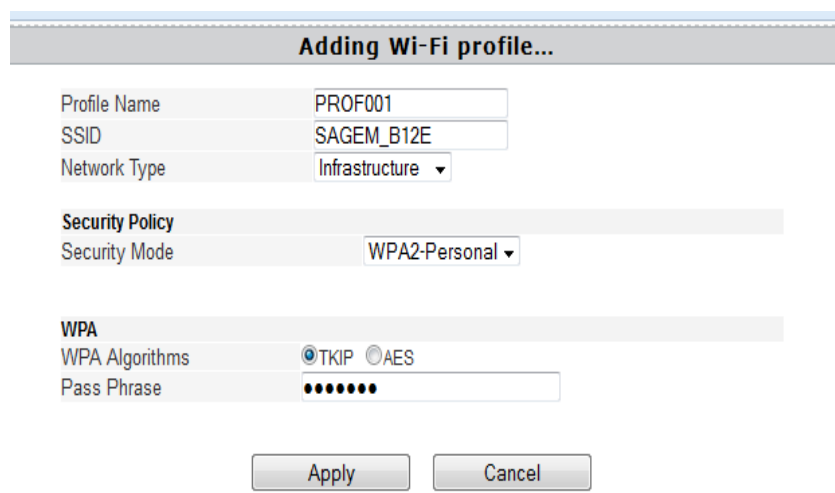




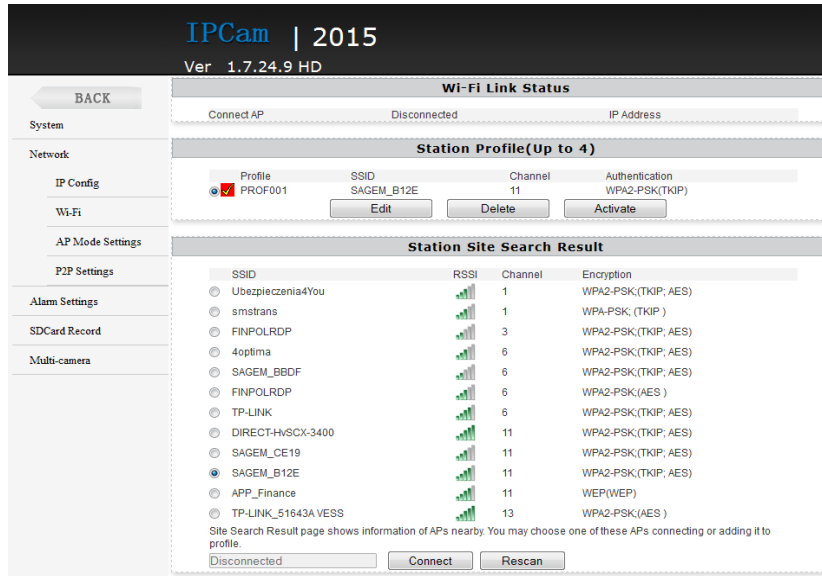
5. Wybrać Network, WiFi i wybrać swoje połączenie z Internetem WiFi i nacisnąć activate.



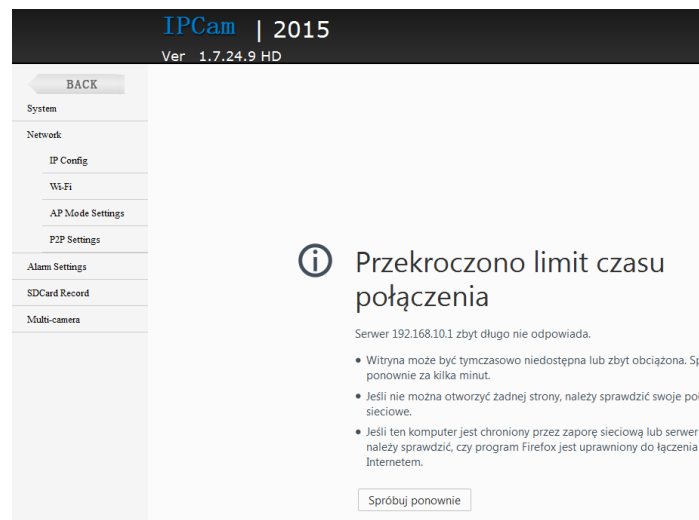
6. W otworzonym oknie wpisz hasło do wybranego wifi i naciśnij Apply.



7. Sieć wifi zostanie zmieniona, wybierz Profile PROF001, SSID i naciśnij Activate.



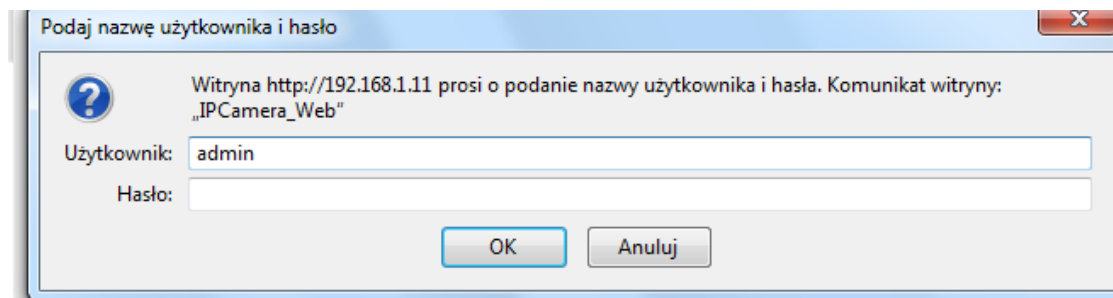
8. Za 2-3 minuty otrzymasz informację, że Przekroczono limit czasu połączenia.



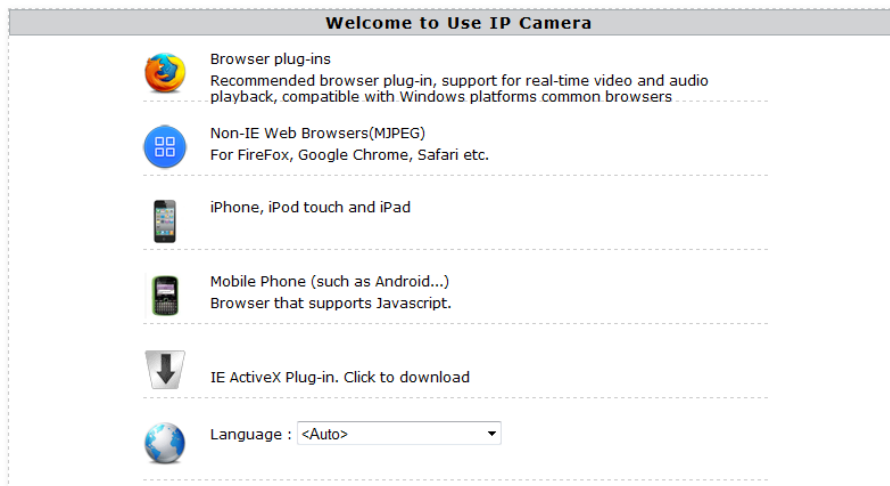
9. Należy ponownie uruchomić aplikację IP Camera Tool i wybrać zmieniony link do strony (np. <http://192.168.1.12>), zalogować:

Login: admin

Hasło zostawić puste.

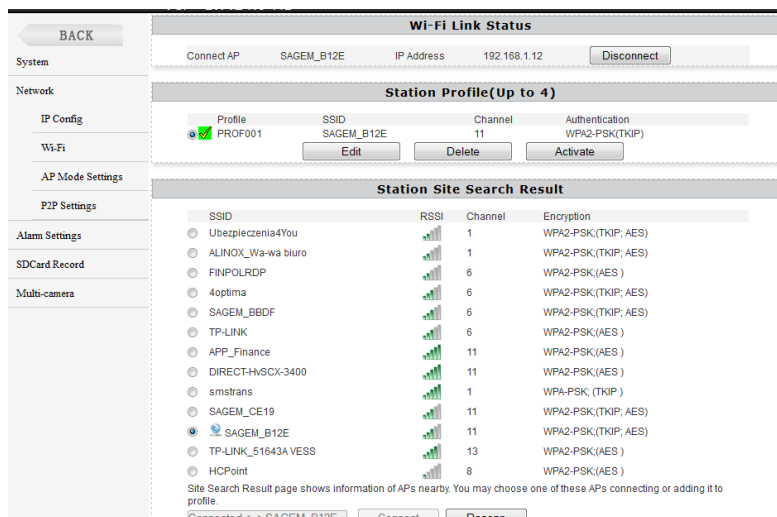


10. Wybierz gdzie chcesz wyświetlać nagrywanie wideo:



11. Podgląd na żywo uruchomiony

12. Jeżeli przejść dalej, do ustawień, to zobaczymy, że w Station Profile, Profile PROF001 jest podłączony do sieci wifi.



Sekcja 2: Ustawienia AP Client

Możesz również przeglądać urządzenie z dostępu bezprzewodowego:

Połącz komputer do sieci Wi-Fi kamery CMXXXX-XXXXXXXX-XXXXXX

(hasło 888888888- 9 osemek).

Następnie wejdź na :

Konfiguracja HTTP: 10.10.10.255

Nazwa użytkownika: admin

Hasło: admin

W przeglądarce, aby połączyć się z routerem bezprzewodowym jako klient otwórz ustawienia sieci bezprzewodowej (Wireless Settings - Ap Client)

Przejdź do strony klienta AP. Odnajdź swoją domową/firmową sieć – zaznacz, wpisz hasło do połączenia z siecią i kliknij Zastosuj (Apply). Sieć wyłączy się na około minutę i połączy ponownie. Aby sprawdzić czy połączenie jest prawidłowe należy otworzyć Administration- Status i tam sprawdzić czy wszystkie pola są automatycznie wypełnione.

Informacja dla użytkowników o pozbywaniu się urządzeń elektrycznych i elektronicznych, baterii i akumulatorów (gospodarstwo domowe).



Przedstawiony symbol umieszczony na produktach lub dołączonej do nich dokumentacji informuje, że niesprawnych urządzeń elektrycznych lub elektronicznych nie można wyrzucać razem z odpadami gospodarczymi. Prawidłowe postępowanie w razie konieczności pozbycia się urządzeń elektrycznych lub elektronicznych, utylizacji, powtórnego użycia lub odzysku podzespołów polega na przekazaniu urządzenia do wyspecjalizowanego punktu zbiórki, gdzie będzie przyjęte bezpłatnie. W niektórych krajach produkt można oddać lokalnemu dystrybutorowi podczas zakupu innego urządzenia.

Prawidłowa utylizacja urządzenia umożliwia zachowanie cennych zasobów i uniknięcie negatywnego wpływu na zdrowie i środowisko, które może być zagrożone przez nieodpowiednie postępowanie z odpadami. Szczegółowe informacje o najbliższym punkcie zbiórki można uzyskać u władz lokalnych. Nieprawidłowa utylizacja odpadów zagrożona jest karami przewidzianymi w odpowiednich przepisach lokalnych.

Użytkownicy biznesowi w krajach Unii Europejskiej

W razie konieczności pozbycia się urządzeń elektrycznych lub elektronicznych, prosimy skontaktować się z najbliższym punktem sprzedaży lub z dostawcą, którzy udzielą dodatkowych informacji.

Pozbywanie się odpadów w krajach poza Unią Europejską

Taki symbol jest ważny tylko w Unii Europejskiej.

W razie potrzeby pozbycia się niniejszego produktu prosimy skontaktować się z lokalnymi władzami lub ze sprzedawcą celem uzyskania informacji o prawidłowym sposobie postępowania.

**INSTRUKCJĘ W KOLOROWEJ WERSJI
CYFROWEJ MOŻNA ZNALEŹĆ NA
WWW.KAMERYSZPIEGOWSKIE.WAW.PL**

